

CIVIC

SEDAN



HONDA

O SEU NOVO CIVIC

O novo Civic Sedan foi completamente redesenhado e simboliza o nosso espírito inovador e a nossa busca pela excelência técnica.

O resultado é um automóvel com uma personalidade e alma únicas, um automóvel excitante de conduzir, refinado, confortável e sofisticado. Acima de tudo, é um automóvel criado a pensar em si.

INTRODUÇÃO **02-03**

DESIGN **04-09**

TECNOLOGIA **10-13**

CONFORTO & CONVENIÊNCIA **14-15**

PERFORMANCE **16-19**

SEGURANÇA **20-23**

GAMA **24-31**

CORES **32-33**

ESTOFOS **34-35**

ACESSÓRIOS **36-41**

ESPECIFICAÇÕES **42-45**





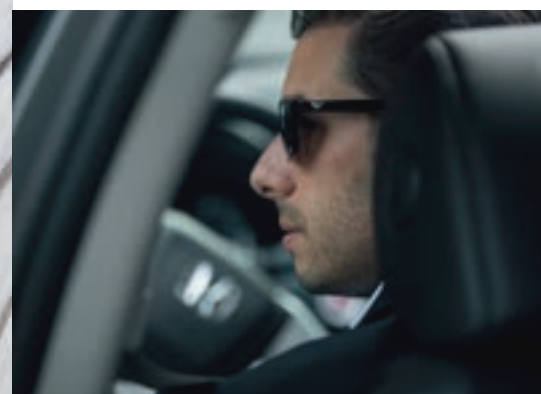




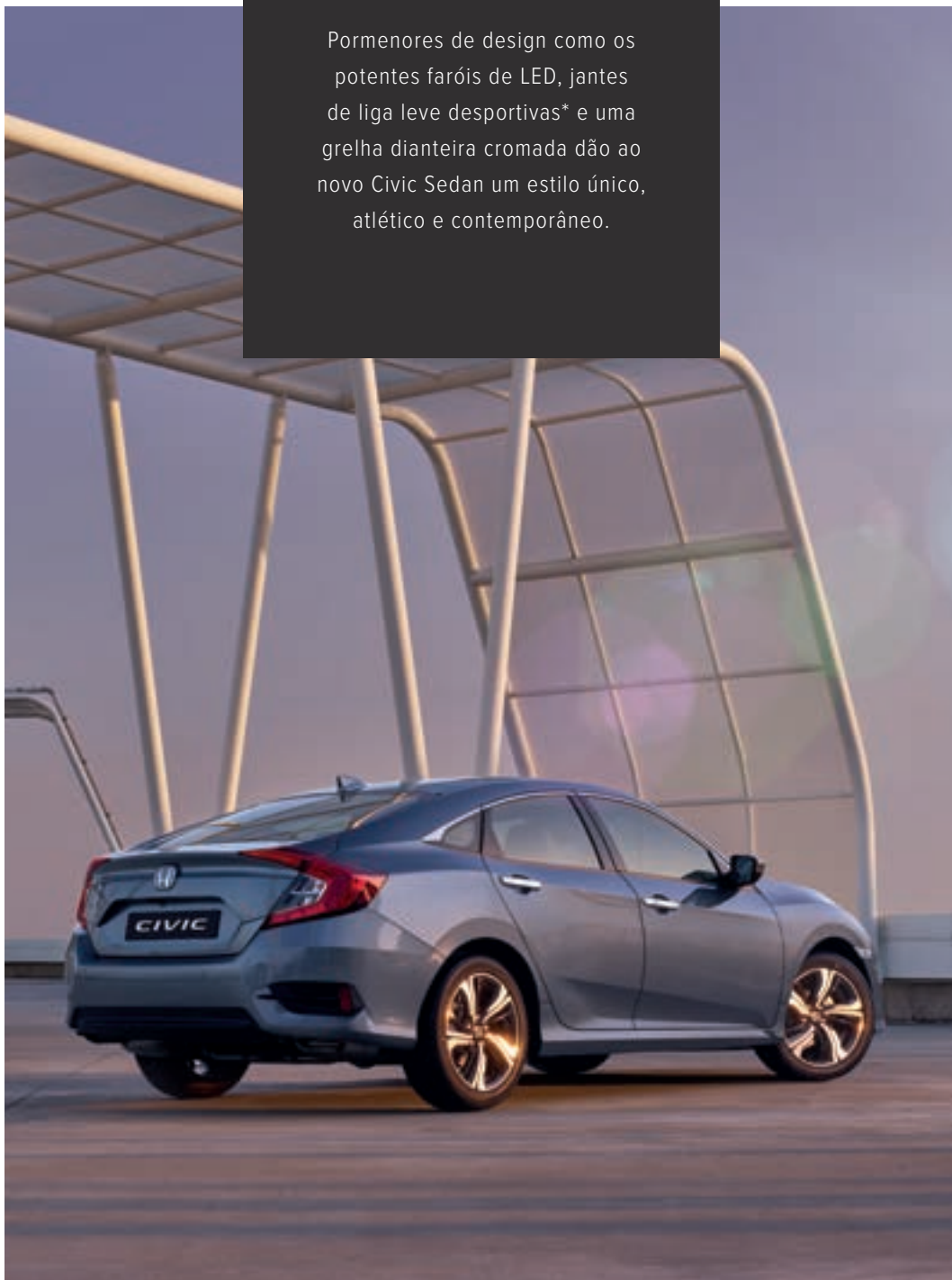
DESIGN MODERNO

Elegante e desportivo, o design contemporâneo do novo Civic Sedan é gracioso, com uma mistura entre linhas esculturais e curvas suaves que fluem do seu elegante capô até à atraente e inclinada linha da bagageira.

O modelo apresentado é o Civic Sedan 1.5 VTEC TURBO Executive na cor metalizada Cinza Polished Metal.



Pormenores de design como os potentes faróis de LED, jantes de liga leve desportivas* e uma grelha dianteira cromada dão ao novo Civic Sedan um estilo único, atlético e contemporâneo.



*Para mais informações sobre quais as versões equipadas com estas características, consulte as especificações nas páginas 41 a 44. O modelo apresentado é o Civic Sedan 1.5 VTEC TURBO Executive na cor metalizada Cinza Polished Metal.



SINTA-SE PARTE DE ALGO

O espaçoso habitáculo do novo Civic Sedan proporciona uma envolveria de qualidade e conforto com superfícies suaves ao toque, bancos ergonómicos e um largo e abrangente painel de instrumentos.

Queremos que desfrute de cada viagem, para isso criamos um ambiente que lhe proporciona uma verdadeira sensação de conexão com o automóvel.

A posição de condução ergonómica, mas ainda assim desportiva, combinada com o novo sistema de direção de duplo pinhão dão-lhe excelente feedback e controlo.

O modelo apresentado é o Civic Sedan 1.5 VTEC TURBO Executive na cor metalizada Cinza Polished Metal.









TECNOLOGIA ÚTIL

A disposição interior foi pensada por forma a ser clara e simples, com toda a principal informação e equipamento ao alcance do condutor.

Equipado com tecnologia útil que tornará cada viagem mais agradável. Como o nosso sistema Honda CONNECT com ecrã tátil de 7", A/C com controlo duplo, bancos aquecidos e um novo e inteligente travão de estacionamento elétrico*.

O novo Civic Sedan foi desenhado de forma a oferecer excelente visibilidade para o exterior, enquanto o interior é um ambiente calmo e tranquilo.

*Para mais informações sobre quais as versões equipadas com estas características, consulte as especificações nas páginas 41 a 44.
O modelo apresentado é o Civic Sedan 1.5 VTEC TURBO Executive na cor metalizada Cinza Polished Metal.





HONDA CONNECT

O Civic Sedan incorpora a nova geração do sistema Honda CONNECT* de 7" que o mantém em contacto com tudo o que mais gosta na vida, como a sua música e os seus amigos, tudo através de um ecrã tátil central.



APPLE CARPLAY® E ANDROID AUTO™

Poderá integrar o seu smartphone Android ou iPhone com o ecrã tátil do Civic Sedan, permitindo-lhe fazer chamadas, ouvir música e enviar ou receber mensagens.

SISTEMA DE NAVEGAÇÃO

O Sistema de navegação integrado Garmin tornará mais fácil encontrar o seu caminho.



CÂMARA TRASEIRA DE ESTACIONAMENTO MULTIÂNGULO

Quando em marcha atrás, a câmara automaticamente mostra as imagens no ecrã de 7" com a opção de escolha entre uma vista ampla ou uma vista de maior proximidade.

*Honda CONNECT vem de série em todas as versões exceto na versão Comfort. A conectividade para a aplicação Aha™ (incluindo rádio via internet) e navegação na internet é feita via WiFi ou Router WiFi Móvel. A utilização das aplicações do sistema Honda CONNECT poderá incorrer em gastos com dados móveis e roaming. Recomendamos que confirme as condições do seu plano de dados móveis junto do seu fornecedor de serviços. Navegação na internet apenas disponível com o veículo parado. Apenas o iPhone 5 ou posterior com iOS 8.4 ou posterior é compatível com Apple CarPlay®. As características, aplicações e serviços da Apple CarPlay® podem não estar disponíveis em todos os países e estão sujeitos a alterações. Somente o Android 5.0 (Lollipop) ou versões posteriores são compatíveis com o Android Auto™. A disponibilidade do Android Auto™ está sujeita a alterações e pode variar de país para país. Para mais informações sobre quais as versões equipadas com estas características, consulte as especificações nas páginas 41 a 44.

Apple CarPlay® é uma marca da Apple inc., registada nos E.U.A e outros países.

O modelo apresentado é o Civic Sedan Executive.



COMANDOS NO VOLANTE

Os principais comandos estão localizados no volante, como o controlo da velocidade cruzeiro, Bluetooth™ e comandos áudio, assim terá tudo ao seu alcance.



CARREGAMENTO DE TELEFONE SEM FIOS

Acabaram-se os cabos emaranhados com o sistema de carregamento sem fios.



BOTÃO START / STOP

Sistema inteligente de acesso e arranque sem chave.



TRAVÃO DE ESTACIONAMENTO

O travão elétrico de estacionamento substitui o tradicional travão de mão e é libertado com uma pressão gentil no acelerador.



BANCOS AQUECIDOS

Acreditamos que todos os passageiros devem ir o mais confortáveis possível, para isso o Civic Sedan vem equipado com bancos aquecidos à frente e atrás.



BOTÃO ECON

Ajuda-o a conduzir de forma mais eficiente, permitindo-lhe poupar combustível e reduzir as emissões.

*Para mais informações sobre quais as versões equipadas com estas características, consulte as especificações nas páginas 41 a 44. O modelo apresentado é o Civic Sedan 1.5 VTEC TURBO Executive na cor metalizada Cinza Polished Metal.



ESPAÇO DE BAGAGEM

A generosa capacidade de bagagem dá-lhe espaço para tudo o que precisa, com flexibilidade extra pelo rebatimento dos bancos traseiros.



O PODER DO DESEMPENHO

Criámos um avançado novo motor para dar ao dinâmico Civic Sedan a potência que combina com o design.

O novo motor 1.5 VTEC TURBO inclui o nosso sistema Variable Valve Timing e Lift Electronic Control e a inovadora tecnologia Earth Dreams para performance otimizada e eficiência. Desenvolve impressionantes 182cv de refinada potência e um binário de 240Nm com caixa manual de 6 velocidades. Também pode optar pela nova caixa de transmissão contínua (CVT) de 7 velocidades que lhe dá uma resposta desportiva e uma aceleração rápida e suave.

O modelo apresentado é o Civic Sedan 1.5 VTEC TURBO Executive na cor metalizada Cinza Polished Metal.





Quando desenvolvemos o Civic quisemos construir um automóvel que oferecesse um equilíbrio perfeito entre conforto e condução desportiva e dinâmica. Assim, redesenhámos a suspensão para incluir um sistema independente Multi-Link na traseira e suspensão MacPherson na dianteira.

O modelo apresentado é o Civic Sedan 1.5 VTEC TURBO Executive na cor metalizada Cinza Polished Metal.



HONDA SENSING

Este conjunto de tecnologias de segurança vai ajudá-lo a mantê-lo a si e aos seus passageiros seguros.

Avisador de Saída de Faixa

Se o carro se desviar para fora da faixa de rodagem sem que o condutor sinalize essa mudança, o sistema alerta-o de forma visual e acústica.

LKAS – Assistência à Manutenção na Faixa de Rodagem

Ajuda a manter o carro no meio da sua faixa de rodagem, proporcionando-lhe uma experiência de condução mais serena, reduzindo a necessidade de fazer correções na direção.

i-ACC – Controlo Inteligente da Velocidade de Cruzeiro Adaptável

Este recurso deteta se um veículo tem intenção de se meter subitamente à sua frente e ajusta a velocidade do Civic antecipadamente. Também o ajuda a manter uma distância de segurança entre o veículo da frente sem que tenha que mudar de velocidade.

Controlo da Velocidade de Cruzeiro Adaptável com Função de seguimento a baixa velocidade*

Esta função mantém uma velocidade de cruzeiro e uma distância de segurança em relação ao veículo à sua frente. Se o veículo detetado parar, a função irá desacelerar e parar o seu veículo sem ter de manter o pé no travão. Assim que o carro em frente começar a mover-se novamente, basta tocar no acelerador para retomar a operação.

CMBS – Sistema de Travagem Atenuante de Colisões

Na eventualidade de uma colisão, este sistema alerta-o para o perigo iminente e também reduz a velocidade para o ajudar a minimizar o impacto.

Sistema Atenuante de Saída de Estrada

Uma câmara montada no para-brisas deteta se o carro está a sair da estrada e usa o sistema EPS de direção elétrica (Electric Power Steering) para aplicar pequenas correções, de forma a manter o veículo na sua faixa de rodagem. Em certas condições, poderá mesmo aplicar força de travagem.

Sistema de Reconhecimento da Sinalização de Trânsito

Este sistema identifica os sinais de trânsito e apresenta-os visualmente no ecrã. Dois sinais podem ser apresentados simultaneamente.

Limitador Inteligente da Velocidade

Inteligentemente combina o limitador de velocidade adaptável com o Sistema de Reconhecimento de Sinalização de Trânsito para definir automaticamente o limite de velocidade detetado ao passar por um sinal.

SEGURANÇA AVANÇADA

Estamos empenhados em mantê-lo seguro, razão pela qual temos tanta tecnologia ao dispor no novo Civic.

Múltiplos airbags, Sistema de travagem antibloqueio (ABS), Distribuição eletrónica da travagem (EBD) e Assistência à estabilidade do veículo (VSA) são equipamento de origem. Outras características inteligentes como Assistência à travagem (BA) que o ajuda a imobilizar o veículo em caso de travagem de emergência, mantendo-o ainda mais seguro em estrada.

Acima disto, o Civic combina mais sistemas de segurança como o Sistema de reconhecimento de sinalização de trânsito, Travagem Brake Hold automática e Informação de ângulo morto.*

Definimos limites, desafiamos-los, e conseguimos superá-los, tornando a defini-los novamente. Na Honda nunca comprometemos a segurança, tudo para que possa conduzir com confiança.

*Para mais informações sobre quais as versões equipadas com estas características, consulte as especificações nas páginas 41 a 44. O modelo apresentado é o Civic Sedan 1.5 VTEC TURBO Executive na cor metalizada Cinza Polished Metal.

1: ACE - CARROÇARIA DE ENGENHARIA DE COMPATIBILIDADE AVANÇADA

Distribui a energia de uma colisão frontal mais uniformemente em todo o veículo, ajudando a proteger os passageiros.

2: ASSISTENTE À CONDUÇÃO ÁGIL

Enquanto conduz, os sensores monitorizam a aderência por forma a calcular a força de travagem necessária que lhe permita ter o máximo de controlo, dando-lhe um comportamento mais previsível e mais suave do veículo.

3: ENCOSTOS DE CABEÇA DIANTEIROS ANTI CHICOTADA

Em caso de colisão, os encostos de cabeça dianteiros em conjunto com os cintos de segurança de 3 pontos ELR, mantêm os ocupantes dos bancos dianteiros em segurança.

4: SISTEMA DE ALERTA DE Esvaziamento dos Pneus

Este sistema informa-o quando a pressão dos pneus não é a correta.





O SEU CIVIC





EXECUTIVE

- ◆ Assistência à travagem (BA)
- ◆ Assistência à estabilidade do veículo (VSA)
- ◆ Assistência ao arranque em subida (HSA)
- ◆ Sistema de Travagem Atenuante de Colisões (CMBS)
- ◆ Avisador de Saída de Faixa
- ◆ Assistência à Manutenção na Faixa de Rodagem (LKAS)
- ◆ Limitador Inteligente da Velocidade
- ◆ Controlo Inteligente da Velocidade de Cruzeiro Adaptável (i-ACC)
- ◆ Sistema Atenuante de Saída de Estrada
- ◆ Sistema de Reconhecimento da Sinalização de Trânsito
- ◆ Função de Seguimento a Baixa Velocidade (apenas CVT)
- ◆ Informação de Ângulo Morto incl. Monitor de Trânsito Lateral
- ◆ Sistema Inteligente de Acesso e Arranque Sem Chave (Smart Entry & Start)
- ◆ Jantes de liga leve de 17"
- ◆ Estofos em pele
- ◆ Volante em pele
- ◆ Punho da alavanca das velocidades em pele
- ◆ Pedais em alumínio
- ◆ Iluminação do painel a azul
- ◆ A/C automático com controlo duplo da climatização
- ◆ Limpa-vidros automáticos com sensor de chuva
- ◆ Faróis automáticos com sensor de luz

1.5 VTEC TURBO

Transmissão manual de 6 velocidades

Transmissão automática de 7 velocidades (CVT)

- ◆ Sensores de estacionamento (dianteiros e traseiros)
- ◆ Espelhos das portas aquecidos com regulação elétrica
- ◆ Espelhos das portas com retração elétrica
- ◆ Bancos aquecidos (dianteiros e traseiros)
- ◆ Honda CONNECT NAVI Garmin - (ecrã tátil 7", radio AM/FM/DAB, radio via internet, aplicação Aha™, navegação na internet, Apple CarPlay® e Android Auto™)*
- ◆ Carregamento sem fios
- ◆ 2 x USB / Ficha HDMI
- ◆ 11 altifalantes
- ◆ Volante com comandos áudio
- ◆ Sistema de telefone mãos livres (HFT) Bluetooth™
- ◆ Câmara Traseira de Auxílio ao Estacionamento
- ◆ Puxadores das portas cromados
- ◆ Teto de abrir
- ◆ Grelha dianteira cromada
- ◆ Molduras das janelas cromadas
- ◆ Faróis LED
- ◆ Lava Faróis
- ◆ Luzes diurnas de presença de LED
- ◆ Sistema Inteligente de Acesso e Arranque Sem Chave (Smart Entry & Start)

*A conectividade para a aplicação Aha™ (incluindo radio via internet) e navegação na internet é feita via WiFi ou Router WiFi Móvel. A utilização das aplicações do sistema Honda CONNECT poderá incorrer em gastos com dados móveis e roaming. Recomendamos que confirme as condições do seu plano de dados móveis junto do seu provedor de serviços. Navegação na internet apenas disponível com o veículo parado. Apenas o iPhone 5 ou posterior com iOS 8.4 ou posterior é compatível com Apple CarPlay. As características, aplicações e serviços da Apple CarPlay podem não estar disponíveis em todos os países e estão sujeitos a alterações. Para usar a aplicação Android Auto™ terá que fazer o download para o seu smartphone no Google Play™. Somente o Android 5.0 (Lollipop) ou versões posteriores são compatíveis com o Android Auto™. A disponibilidade do Android Auto™ está sujeita a alterações e pode variar de país para país.

O modelo apresentado é o Civic Sedan 1.5 VTEC TURBO Executive na cor metalizada Cinza Polished Metal. Para ver lista completa de especificações por favor consulte as páginas 41-44.







ELEGANCE

- ◆ Assistência à travagem (BA)
- ◆ Assistência à estabilidade do veículo (VSA)
- ◆ Assistência ao arranque em subida (HSA)
- ◆ Sistema de Travagem Atenuante de Colisões (CMBS)
- ◆ Avisador de Saída de Faixa
- ◆ Assistência à Manutenção na Faixa de Rodagem (LKAS)
- ◆ Limitador Inteligente da Velocidade
- ◆ Controlo Inteligente da Velocidade de Cruzeiro Adaptável (i-ACC)
- ◆ Sistema Atenuante de Saída de Estrada
- ◆ Sistema de Reconhecimento da Sinalização de Trânsito
- ◆ Função de Seguimento a Baixa Velocidade (apenas CVT)
- ◆ Fecho centralizado com comando à distância e 2 chaves
- ◆ Jantes de liga leve de 17"
- ◆ Estofos em tecido
- ◆ Volante em pele
- ◆ Punho da alavanca das velocidades em pele
- ◆ Pedais em alumínio
- ◆ Iluminação do painel a azul
- ◆ A/C automático com controlo duplo da climatização
- ◆ Limpa-vidros automáticos com sensor de chuva
- ◆ Faróis automáticos com sensor de luz
- ◆ Sensores de estacionamento (dianteiros e traseiros)

1.5 VTEC TURBO

Transmissão manual de 6 velocidades

Transmissão automática de 7 velocidades (CVT)

- ◆ Espelhos das portas aquecidos com regulação elétrica
- ◆ Espelhos das portas com retração elétrica
- ◆ Bancos aquecidos (dianteiros)
- ◆ Honda CONNECT - (ecrã tátil 7", radio AM/FM/DAB, radio via internet, aplicação Aha™, navegação na internet, Apple CarPlay® e Android Auto™)*
- ◆ 2 x USB / Ficha HDMI
- ◆ 8 altifalantes
- ◆ Volante com comandos áudio
- ◆ Sistema de telefone mãos livres (HFT) Bluetooth™
- ◆ Câmara Traseira de Auxílio ao Estacionamento
- ◆ Puxadores das portas cromados
- ◆ Teto de abrir
- ◆ Grelha dianteira cromada
- ◆ Faróis de halogénio
- ◆ Lava Faróis
- ◆ Luzes diurnas de presença de LED
- ◆ Faróis automáticos com temporizador (Função Coming Home/Leaving Home)

Opção

- ◆ Navegação Garmin

*A conectividade para a aplicação Aha™ (incluindo radio via internet) e navegação na internet é feita via WiFi ou Router WiFi Móvel. A utilização das aplicações do sistema Honda CONNECT poderá incorrer em gastos com dados móveis e roaming. Recomendamos que confirme as condições do seu plano de dados móveis junto do seu fornecedor de serviços. Navegação na internet apenas disponível com o veículo parado. Apenas o iPhone 5 ou posterior com iOS 8.4 ou posterior é compatível com Apple CarPlay. As características, aplicações e serviços da Apple CarPlay podem não estar disponíveis em todos os países e estão sujeitos a alterações. Para usar a aplicação Android Auto™ terá que fazer o download para o seu smartphone no Google Play™. Somente o Android 5.0 (Lollipop) ou versões posteriores são compatíveis com o Android Auto™. A disponibilidade do Android Auto™ está sujeita a alterações e pode variar de país para país.

O modelo apresentado é o Civic Sedan 1.5 VTEC TURBO Elegance na cor metalizada Azul Brilliant Sporty. Para ver lista completa de especificações por favor consulte as páginas 41-44.







COMFORT

1.5 VTEC TURBO

Transmissão manual de 6 velocidades

Transmissão automática de 7 velocidades (CVT)

- ◆ Assistência à travagem (BA)
- ◆ Assistência à estabilidade do veículo (VSA)
- ◆ Assistência ao arranque em subida (HSA)
- ◆ Sistema de Travagem Atenuante de Colisões (CMBS)
- ◆ Avisador de Saída de Faixa
- ◆ Assistência à Manutenção na Faixa de Rodagem (LKAS)
- ◆ Limitador Inteligente da Velocidade
- ◆ Controlo Inteligente da Velocidade de Cruzeiro Adaptável (i-ACC)
- ◆ Sistema Atenuante de Saída de Estrada
- ◆ Sistema de Reconhecimento da Sinalização de Trânsito
- ◆ Fecho centralizado com comando à distância e 2 chaves
- ◆ Jantes de liga leve de 16"
- ◆ Estofos em tecido
- ◆ A/C automático
- ◆ Faróis automáticos com sensor de luz
- ◆ Espelhos das portas aquecidos com regulação elétrica
- ◆ Bancos aquecidos (dianteiros)
- ◆ Iluminação do painel a azul
- ◆ USB / Entrada AUX (compatível com iPod)
- ◆ 8 altifalantes
- ◆ Volante com comandos áudio

- ◆ Sistema de telefone mãos livres (HFT) Bluetooth™
- ◆ Puxadores das portas cromados
- ◆ Grelha dianteira cromada
- ◆ Faróis de halogénio
- ◆ Lava Faróis
- ◆ Luzes diurnas de presença de LED
- ◆ Faróis automáticos com temporizador (Função Coming Home/Leaving Home)

Opção

- ◆ Honda CONNECT NAVI Garmin - (ecrã tátil 7", radio AM/FM/DAB, radio via internet, aplicação Aha™, navegação na internet, Apple CarPlay® e Android Auto™)*
- ◆ 2 x USB / Ficha HDMI

*A conectividade para a aplicação Aha™ (incluindo radio via internet) e navegação na internet é feita via WiFi ou Router WiFi Móvel. A utilização das aplicações do sistema Honda CONNECT poderá incorrer em gastos com dados móveis e roaming. Recomendamos que confirme as condições do seu plano de dados móveis junto do seu fornecedor de serviços. Navegação na internet apenas disponível com o veículo parado. Apenas o iPhone 5 ou posterior com iOS 8.4 ou posterior é compatível com Apple CarPlay. As características, aplicações e serviços da Apple CarPlay podem não estar disponíveis em todos os países e estão sujeitos a alterações. Para usar a aplicação Android Auto™ terá que fazer o download para o seu smartphone no Google Play™. Somente o Android 5.0 (Lollipop) ou versões posteriores são compatíveis com o Android Auto™. A disponibilidade do Android Auto™ está sujeita a alterações e pode variar de país para país.

O modelo apresentado é o Civic Sedan 1.5 VTEC TURBO Comfort na cor Branco Taffeta. Para ver lista completa de especificações por favor consulte as páginas 41-44.





VIVA A VIDA A CORES

Criamos uma variedade de cores para combinar com o seu estilo, cada uma delas foi escolhida para refletir as linhas bonitas e arrojadas do Civic.

O modelo apresentado é o Civic Sedan 1.5 VTEC TURBO Executive.



CINZENTO POLISHED METAL METALIZADO



VERMELHO RALLYE



CINZENTO LUNAR METALIZADO



PRETO CRYSTAL METALIZADO



MIDNIGHT BURGUNDY METALIZADO



BRANCO TAFFETA



AZUL BRILLIANT SPORTY METALIZADO

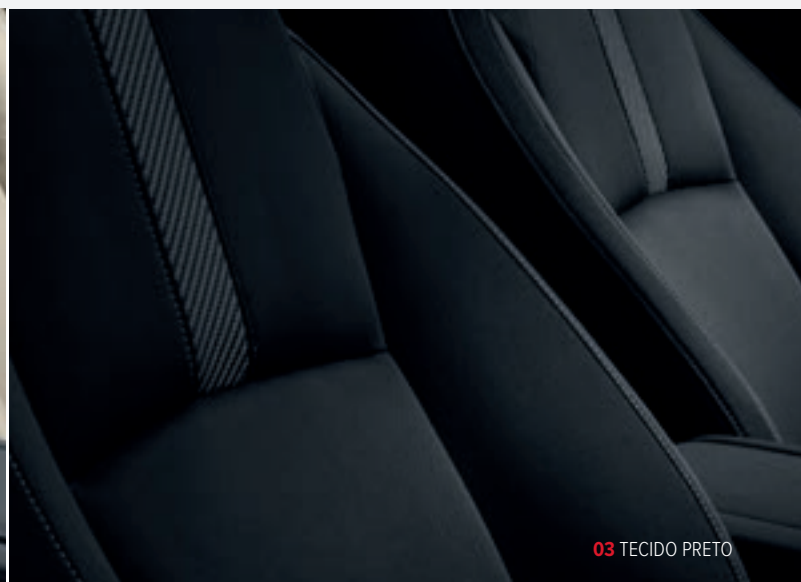


01 PELE PRETA

ESTOFOS

Qualquer que seja a cor que escolher os nossos estofos ficarão sempre bem.

	PELE PRETA	PELE IVORY*	TECIDO PRETO
EXECUTIVE	◆	◆	
ELEGANCE			◆
COMFORT			◆



*Pele Ivory apenas disponível nas cores Cinzento Polished Metalizado, Preto Crystal Metalizado e Midnight Burgundy Metalizado.

A VIDA É CHEIA DE OPÇÕES

Os acessórios genuínos da Honda foram projetados e construídos com o mesmo rigor que cada automóvel Honda. Tudo o que precisa fazer é escolher qual o certo para si.





PACK PROTECTION

Tapetes de borracha, proteções para lama e tabuleiro para a bagageira feitos em material de grande qualidade. Estes itens estão disponíveis para venda separadamente.

PACK SPORT

Enalteça o design desportivo do Civic com este Pack Sport. Inclui spoilers frontais e traseiros, frisos laterais e spoiler para a tampa da bagageira. Estes itens estão disponíveis para venda separadamente.





FRISOS INFERIORES PARA AS PORTAS

Estes frisos laterais, na cor preto brilhante, enfatizam o estilo dinâmico do Civic.



SPOILER PARA A PORTA DA BAGAGEIRA

Este acessório coordenado com a cor do Civic vai enaltecer o seu design desportivo.



SPOILERS FRONTAL E TRASEIRO

Concebidos para complementar o design arrebatador do Civic.



PACK ILLUMINATION

Este pack usa uma combinação de luzes para criar um ambiente interior mais especial. Inclui: luz azul ambiente para a zona dos pedais, guarnição das soleiras das portas com iluminação, luz da consola azul e alguns detalhes e linhas também iluminados a azul. Estes itens estão disponíveis para venda separadamente.



REVESTIMENTO PARA PARA-BRISAS

Um escudo protetor. Este revestimento protegerá o para-brisas, os espelhos e janelas laterais frontais.



SUPORE PARA TABLET

Para qualquer tablet entre as 7" e 11,6".
Permite ser ajustado em inclinação para melhor visualização.



CARREGADOR DE TELEFONE SEM FIOS

O kit de carregamento sem fios certifica-se que o seu smartphone, se compatível, nunca fica sem bateria. Simplesmente posicione o seu smartphone no carregador integrado sem ter que ligar qualquer fio.

	EXECUTIVE		ELEGANCE		COMFORT	
Motor	1.5 VTEC TURBO Manual	1.5 VTEC TURBO CVT	1.5 VTEC TURBO Manual	1.5 VTEC TURBO CVT	1.5 VTEC TURBO Manual	1.5 VTEC TURBO CVT
Tipo do Motor	Petrol	Petrol	Petrol	Petrol	Petrol	Petrol
Cilindrada (cm³)	1498	1498	1498	1498	1498	1498
Válvulas por cilindro	4 Valves	4 Valves	4 Valves	4 Valves	4 Valves	4 Valves
Standard de Emissões	Euro 6	Euro 6	Euro 6	Euro 6	Euro 6	Euro 6
Combustível	Unleaded (95)	Unleaded (95)	Unleaded (95)	Unleaded (95)	Unleaded (95)	Unleaded (95)
Performances						
Potência Máxima do Motor (kW/rpm)	134 @ 5,500	134 @ 6,000	134 @ 5,500	134 @ 6,000	134 @ 5,500	134 @ 6,000
Potência Máxima do Motor (cv/rpm)	182 @ 5,500	182 @ 6,000	182 @ 5,500	182 @ 6,000	182 @ 5,500	182 @ 6,000
Binário Máximo do Motor (N-m/rpm)	240Nm @ 1,900-5,000	220Nm @ 1,700-5,500	240Nm @ 1,900-5,000	220Nm @ 1,700-5,500	240Nm @ 1,900-5,000	220Nm @ 1,700-5,500
0 - 100 km/h (segundos)	8,6	8,2	8,5	8,1	8,4	8,1
Velocidade Máxima (Km/h)	210	200	210	200	210	200
Consumos e Emissões[†]						
Circuito Urbano (l/100km)	7,4	7,8	7,4	7,8	7,4	7,7
Extra Urbano (l/100km)	4,8	4,7	4,8	4,7	4,7	4,7
Combinado (l/100km)	5,8	5,8	5,8	5,8	5,7	5,8
CO ₂ Combinado (g/km)	131	132	131	132	130	131
Dimensões						
Comprimento Total (mm)	4.648	4.648	4.648	4.648	4.648	4.648
Largura Total (mm)	1.799	1.799	1.799	1.799	1.799	1.799
Largura Total incluindo Espelhos das Portas (mm)	2.076	2.076	2.076	2.076	2.076	2.076
Altura Total - Sem Carga (mm)	1.416	1.416	1.416	1.416	1.416	1.416
Distância Entre Eixos (mm)	2.698	2.698	2.698	2.698	2.698	2.698
Via Dianteira (mm)	1.543	1.543	1.543	1.543	1.543	1.543
Via Traseira (mm)	1.557	1.557	1.557	1.557	1.557	1.557
Altura ao Solo - com Condutor (mm)	124	124	124	124	124	124
Lugares Sentados (pessoas)	5	5	5	5	5	5
Diâmetro de Viragem - à Carroçaria (m)	11.3	11.3	11.3	11.3	11.3	11.3
Volante, Batente a Batente (voltas do volante)	2.22	2.22	2.22	2.22	2.22	2.22
Capacidades						
Capacidade da Bagageira (litros, método VDA)	519	519	519	519	519	519
Depósito do Combustível (litros)	46	46	46	46	46	46
Pesos*						
Tara (Kg)	1279-1321	1307-1348	1279-1321	1307-1348	1279-1321	1307-1348
Peso Bruto (Kg)	1740	1770	1740	1770	1740	1770
Peso Útil (Kg)	419-461	422-463	419-461	422-463	419-461	422-463
Peso Máximo Admissível por Eixo - Dianteira/Traseira (Kg)	925/830	955/830	925/830	955/830	925/830	955/830
Peso Máximo de Reboque (kg) com travões	1400	1000	1400	1000	1400	1000
Peso Máximo de Reboque (kg) sem travões	500	500	500	500	500	500
Segurança						
Airbag i-SRS para o condutor (insuflação de dois estágios)	♦	♦	♦	♦	♦	♦
Airbag SRS do passageiro	♦	♦	♦	♦	♦	♦
Airbags laterais (dianteira)	♦	♦	♦	♦	♦	♦
Airbags laterais de cortina (dianteira e traseira)	♦	♦	♦	♦	♦	♦
Encostos de cabeça anti chicotada	♦	♦	♦	♦	♦	♦
Travões dianteiros 16", discos ventilados	♦	♦	♦	♦	♦	♦
Travões traseiros 15", discos sólidos	♦	♦	♦	♦	♦	♦
Encostos de cabeça ativos (dianteira)	♦	♦	♦	♦	♦	♦
ABS (Sistema de Travagem Anti-bloqueio)	♦	♦	♦	♦	♦	♦
Distribuição electrónica da travagem (EBD)	♦	♦	♦	♦	♦	♦
Assistência à travagem (BA)	♦	♦	♦	♦	♦	♦
Assistência à estabilidade do veículo (VSA)	♦	♦	♦	♦	♦	♦

	EXECUTIVE		ELEGANCE		COMFORT	
	1.5 VTEC TURBO Manual	1.5 VTEC TURBO CVT	1.5 VTEC TURBO Manual	1.5 VTEC TURBO CVT	1.5 VTEC TURBO Manual	1.5 VTEC TURBO CVT
Segurança						
Assistência ao arranque em subida (HSA)	♦	♦	♦	♦	♦	♦
Cintos de Segurança Dianteiros e Traseiros com Enroladores de Bloqueio de Emergência (ELR)	♦	♦	♦	♦	♦	♦
Fixadores ISO Fix	♦	♦	♦	♦	♦	♦
Sistema de Paragem de Emergência (ESS)	♦	♦	♦	♦	♦	♦
Sistema de Alerta de Esvaziamento dos Pneus (DWS)	♦	♦	♦	♦	♦	♦
Sistema de Travagem Atenuante de Colisões (CMBS)	♦	♦	♦	♦	♦	♦
Avisador de Colisão à Frente (FCW)	♦	♦	♦	♦	♦	♦
Sistema de Assistência à manutenção na faixa de rodagem (LKAS)	♦	♦	♦	♦	♦	♦
Avisador de Saída de Faixa (LDW)	♦	♦	♦	♦	♦	♦
Controlo Inteligente da Velocidade de Cruzeiro Adaptável (i-ACC)	♦	♦	♦	♦	♦	♦
Reconhecimento de Sinalização de Trânsito (TSR)	♦	♦	♦	♦	♦	♦
Sistema Atenuante de Saída de Estrada (RDM)	♦	♦	♦	♦	♦	♦
Limitador Inteligente da Velocidade	♦	♦	♦	♦	♦	♦
Função de seguimento a baixa velocidade (Low speed following)	-	♦	-	♦	-	♦
Informação de Ângulo Morto (BSI)	♦	♦	-	-	-	-
Segurança Anti-Roubo						
Sistema imobilizador	♦	♦	♦	♦	♦	♦
Sistema de alarme anti-roubo	♦	♦	♦	♦	♦	♦
Função Selectiva de Destrancar as Portas	♦	♦	♦	♦	♦	♦
Fecho Centralizado com Comando à Distância e 2 Chaves	-	-	♦	♦	♦	♦
Sistema Inteligente de Acesso e Arranque sem chave	♦	♦	-	-	-	-
Interiores						
Tecido	-	-	♦	♦	♦	♦
Pele	♦	♦	-	-	-	-
Volante em Pele	♦	♦	♦	♦	-	-
Punho da Alavanca das Mudanças em Pele	♦	♦	♦	♦	-	-
Pedais em Alumínio	♦	♦	♦	♦	-	-
Funções e Tecnologias						
Modo Econ	♦	♦	♦	♦	♦	♦
Luz Indicadora de Mudança (SIL)	♦	♦	♦	♦	♦	♦
Direção Assistida Eléctrica (EPS)	♦	♦	♦	♦	♦	♦
EPS Adaptável ao movimento	♦	♦	♦	♦	♦	♦
Travão de Estacionamento Eléctrico com Função Brake Hold	♦	♦	♦	♦	♦	♦
Paragem Automática ao Ralenti	♦	-	♦	-	♦	-
Patilhas das Mudanças	-	♦	-	♦	-	♦
Conforto e Conveniência						
A/C automático com controlo duplo da climatização	♦	♦	♦	♦	-	-
A/C automático	-	-	-	-	♦	♦
Limpa-vidros automático com sensor de chuva	♦	♦	♦	♦	-	-
Faróis Automáticos com Sensor de Luz	♦	♦	♦	♦	♦	♦
Espelho Retrovisor Interior com Escurecimento Automático	♦	♦	-	-	-	-
Sensores de Estacionamento (Dianteiros e Traseiros)	♦	♦	♦	♦	-	-
Vidros Eléctricos (Dianteiros e Traseiros)	♦	♦	♦	♦	♦	♦
Vidros Eléctricos Dianteiros e traseiros com Função de Fecho/ Abertura Auto de Um Toque	♦	♦	♦	♦	♦	♦
Vidro Eléctricos com Comando à Distância (através da chave)	♦	♦	♦	♦	♦	♦
Volante com Regulação em Inclinação e Profundidade	♦	♦	♦	♦	♦	♦
Espelhos Retrácteis das Portas com Comando à Distância (através da chave)	♦	♦	♦	♦	-	-
Espelhos das Portas Aquecidos com Regulação Eléctrica	♦	♦	♦	♦	♦	♦

♦ Standard ♦ Optional - Not available

*Fuel consumption figures, sourced from EU regulated laboratory test results, are provided for comparison purposes and may not reflect real-life driving experience.

*Maximum towing weights are based on a 12% gradient and are tested in accordance with EU Regulations.

	EXECUTIVE		ELEGANCE		COMFORT	
	1.5 VTEC TURBO Manual	1.5 VTEC TURBO CVT	1.5 VTEC TURBO Manual	1.5 VTEC TURBO CVT	1.5 VTEC TURBO Manual	1.5 VTEC TURBO CVT
Conforto e Conveniência						
Espelhos das Portas com Retração Eléctrica	♦	♦	♦	♦	-	-
Espelhos Pessoais nas Palas do Sol com Iluminação	♦	♦	♦	♦	♦	♦
Tomada para Acessórios (painel de instrumentos dianteiro)	♦	♦	♦	♦	♦	♦
Regulação Manual da Altura do Banco do Condutor	♦	♦	♦	♦	♦	♦
Encosto do Banco do Condutor com Bolsa	♦	♦	-	-	-	-
Encosto do Banco do Passageiro com Bolsa	♦	♦	♦	♦	♦	♦
Regulação Eléctrica do Apoio Lombar do Banco do Condutor	♦	♦	♦	♦	-	-
Regulação Eléctrica do Apoio Lombar do Banco do Passageiro	♦	♦	-	-	-	-
Consola Central com Apoio de Braço Deslizante e Compartimento de Arrumação	♦	♦	♦	♦	♦	♦
Bancos Aquecidos (Dianteiros)	♦	♦	♦	♦	♦	♦
Bancos Aquecidos (Traseiros)	♦	♦	-	-	-	-
Bancos Traseiros com Rebatimento 60/40	♦	♦	♦	♦	♦	♦
Painel de Instrumentos com Ecrã Colorido	♦	♦	♦	♦	♦	♦
Apoio de Braço no Banco Traseiro com Suporte para Copo	♦	♦	♦	♦	♦	♦
Luzes Interiores						
Luz de mapa (dianteira)	♦	♦	♦	♦	♦	♦
Luz na bagageira	♦	♦	♦	♦	♦	♦
Luz no porta luvas	♦	♦	♦	♦	-	-
Luz ambiente	♦	♦	♦	♦	-	-
Luzes de cortesia (dianteira e traseira)	♦	♦	♦	♦	♦	♦
Iluminação do painel a azul	♦	♦	♦	♦	♦	♦
Audio e Comunicações						
Rádio com ecrã de 5" (AM/FM) e 1 USB ^a	-	-	-	-	♦	♦
Honda CONNECT (ecrã táctil 7", AM/FM/DAB, Apple CarPlay™ / Android Auto™, radio via internet, aplicação Ah™, navegador na internet) ^d	-	-	♦	-	-	-
Honda CONNECT NAVI Garmin (ecrã táctil 7", AM/FM/DAB, Apple CarPlay™ / Android Auto™, radio via internet, aplicação Aha™, navegador na internet) ^d	♦	♦	♦	♦	♦	♦
8 Altifalantes	-	-	♦	♦	♦	♦
10 altifalantes	♦	♦	-	-	-	-
Carregamento sem fios	♦	♦	-	-	-	-
Sistema de Telefone Mãos-livres (HFT) Bluetooth™	♦	♦	♦	♦	♦	♦
Volante com Comandos Áudio à Distância	♦	♦	♦	♦	♦	♦
Câmara Traseira de Auxílio ao Estacionamento	♦	♦	♦	♦	-	-
Exterior						
Grelha dianteira cromada	♦	♦	♦	♦	♦	♦
Puxadores das portas cromados	♦	♦	♦	♦	♦	♦
Espelhos das portas na cor da carroçaria com picas de LED integrados	♦	♦	♦	♦	♦	♦
Teto de abrir	♦	♦	-	-	-	-
Antena de Barbatana	♦	♦	♦	♦	♦	♦
Moldura dos vidros cromada	♦	♦	♦	♦	♦	♦

	EXECUTIVE		ELEGANCE		COMFORT	
	1.5 VTEC TURBO Manual	1.5 VTEC TURBO CVT	1.5 VTEC TURBO Manual	1.5 VTEC TURBO CVT	1.5 VTEC TURBO Manual	1.5 VTEC TURBO CVT
Luzes Exteriores						
Faróis halogénio	-	-	♦	♦	♦	♦
Faróis LED	♦	♦	-	-	-	-
Sistema de Suporte dos Máximos (HSS)	♦	♦	♦	♦	♦	♦
Luzes Diurnas de Presença (LED)	♦	♦	♦	♦	♦	♦
Luzes Dianteiras de Nevoeiro	-	-	♦	♦	-	-
Luzes Dianteiras de Nevoeiro (LED)	♦	♦	-	-	-	-
Luz Elevada dos Travões	♦	♦	♦	♦	♦	♦
Faróis Automáticos com Temporizador de Acender/Apagar (Função Coming Home/Leaving Home)	♦	♦	♦	♦	♦	♦
Lava-faróis	♦	♦	♦	♦	♦	♦
Jantes e Pneus						
Jantes de Liga Leve de 16"	-	-	-	-	♦	♦
Jantes de Liga Leve de 17"	♦	♦	♦	♦	-	-
Pneus 215/55 R16	-	-	-	-	♦	♦
Pneus 215/50 R17	♦	♦	♦	♦	-	-
Kit de Reparação de Pneus	♦	♦	♦	♦	♦	♦

♦ Standard ♦ Optional - Not available

⁴A USB flash drive of 256 MB or higher is recommended and some devices may not be compatible.

*Connectivity for Aha™ app (including internet radio) and for internet browsing is through WiFi tethering or Mobile WiFi Router. Data usage and roaming charges may result from using applications on Honda CONNECT. We recommend you check your mobile phone subscribed package. Internet browsing function can only be used when the car is stationary. Only iPhone 5 or newer with iOS 8.4 or later are compatible with Apple CarPlay. To use Android Auto™, you need to download the Android Auto™ app from Google Play™ to your smartphone. Only Android 5.0 (Lollipop) or later versions are compatible with Android Auto™. Please note Apple CarPlay and Android Auto™ availability is subject to change and varies based on geographical location.

Apple CarPlay is a trademark of Apple Inc., registered in the U.S. and other countries.

DREAMS REALLY DO COME TRUE

Os sonhos podem ser poderosos, levam-nos a ir mais além, a explorar ideias novas, tecnologias novas e a descobrir novas maneiras de resolver problemas.

Podem ser a inspiração para projetar e construir um verdadeiro supercarro como o novo NSX.

Sonhar com um mundo melhor para as pessoas desfrutarem da vida deu origem ao ASIMO, um robô humanoide; a levantar voo com o HondaJet; e à criação de algumas das motos mais populares do planeta. O conhecimento que adquirimos com todas as coisas que fazemos e aprendemos incorpora tudo o que desenvolvemos, como o novo Honda Civic Sedan.



HONDA
The Power of Dreams



BLUE SKIES FOR
OUR CHILDREN

A Honda reserva-se o direito de mudar ou modificar os equipamentos e especificações técnicas em qualquer momento, sem aviso prévio. Pormenores, cores, descrições e ilustrações servem unicamente como informação. Aconselhamos que verifique junto de um concessionário Honda, as especificações e equipamentos, em particular se a sua decisão estiver dependente de um destes pontos.

Honda Automóveis Portugal • Tel.: 808 918 281 • www.honda-automoveis.pt
setembro 2017

