



GAMA KABUTO 2026



PILOTOS KABUTO

Pilotos oficiais Honda HRC Factory MotoGP™

Alex Espargaró

Piloto de testes Honda HRC Factory team



Joan Mir

Piloto Honda HRC Factory
2017 Moto3 World Champion
2020 MotoGP™ World Champion



INOVAÇÕES

Wake stabilizer

Estabilizador de estela



O sistema patenteado Wake Stabilizer controla o fluxo aerodinâmico em redor do capacete durante a condução.

Introdução **2007**

Rear Aero-spoiler



O Ragles foi o primeiro capacete do mundo equipado com um aileron aerodinâmico traseiro.

Introdução **1998**

Ventilação superior



O RS-1R foi o primeiro capacete do mundo a incorporar um sistema de ventilação superior.

Introdução **1992**

Crest-spoiler



O Crest Spoiler reduz a sustentação gerada pelo vento frontal.

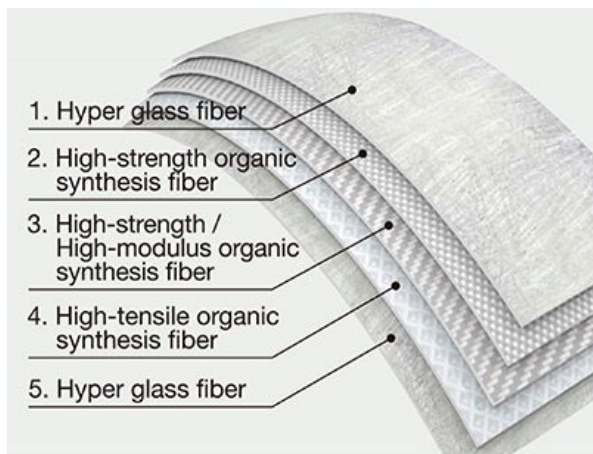
Introdução **2021**

TECNOLOGIA

COMPOSIÇÕES

A.C.T.

(Advanced Composite Technology)



A calota original A.C.T. da Kabuto é a combinação de Hyper Fiber Glass e fibras orgânicas de alta resistência e alto módulo, concebida especificamente para cada modelo e respetiva homologação. Uma combinação equilibrada de fibras e resina que permite criar uma calota leve e com resistência reforçada.

T.P.S.

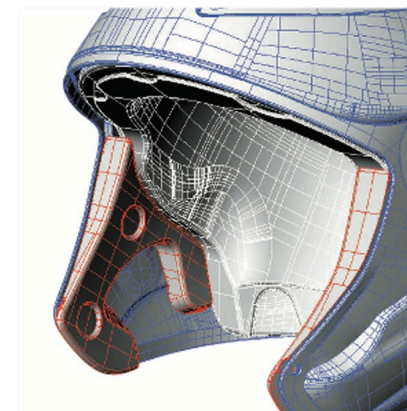
(Injection Thermoplastic Shell Technology)



A Kabuto utiliza granulado de PC/ABS de alta qualidade nos seus capacetes termoplásticos, permitindo criar calotas leves.

EPS

Impact liner



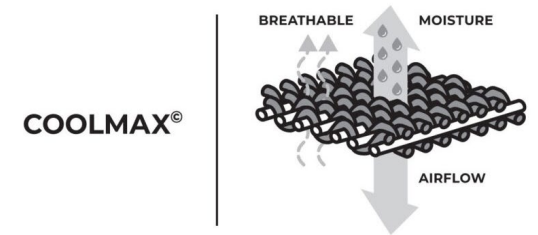
Forros de impacto de densidade múltipla, para maior segurança e conforto de ajuste.

TECNOLOGIA

ADOTADA

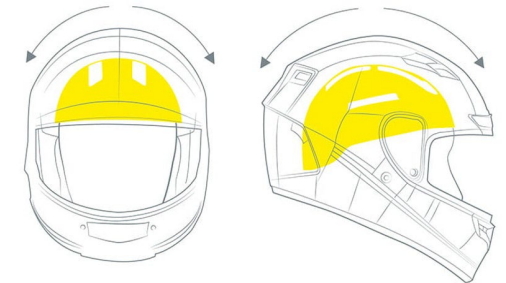
COOLMAX

Os tecidos Coolmax incluem características essenciais como maior respirabilidade, regulação eficaz da temperatura e da humidade, e propriedades de secagem rápida.



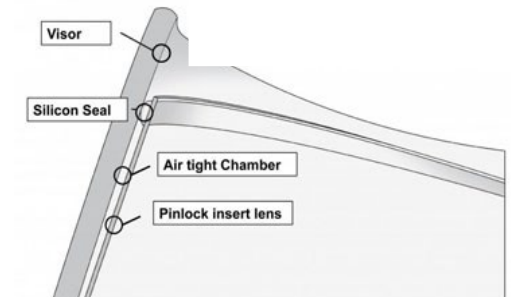
Mips

O sistema de segurança Mips incorpora uma camada de baixo atrito no interior do capacete que permite um movimento multidirecional de 10–15 mm em impactos oblíquos, concebido para ajudar a reduzir a força rotacional transmitida à cabeça.



PINLOCK

As viseiras antiembaciamento Pinlock são fabricadas com um material que absorve a humidade, evitando a formação de embaciamento e garantindo um campo de visão claro em qualquer circunstância.



GAMA DE CAPACETES

EXCEED



Ryuki



Geosys GT Mips



acoblade F Mips



EXCEED

- Leve mas resistente – a análise FEM garante um equilíbrio ideal entre peso e segurança.
- Forro absorvente de impacto para uma proteção melhorada.
- Ventilação avançada através de amplos canais de ar e um sistema de ventilação fácil de utilizar.
- Wake Stabilizer (PAT.4311691) reduz a resistência ao vento e a fadiga do piloto.
- Calota em Termoplástico Avançado (ABS).
- 2 tamanhos de calota em 5 tamanhos de ajuste, para um encaixe mais compacto e preciso.
- Viseira solar interna amplo para maior proteção contra o sol.
- Interior focado no conforto, com ajuste envolvente, nova costura das almofadas laterais e almofadado COOLMAX® lavável.
- Design compatível com óculos, facilitando o uso de armações.
- Substituição fácil da viseira com o Sistema de Viseira SAJ (PAT.4839373).
- Viseira antiembaciamento Pinlock® 120XLT opcional.
- Fecho micrométrico com engate seguro em múltiplos pontos e libertação fácil.



Exceed
RBL – Flat Black Grey
08KABTHE005D

Certificação: ECE 22/06

XS - S | M - L - XL

XS - S | M - L - XL

2 tamanhos de calota

2 tamanhos de EPS

Peso padrão: (1500gr±50gr)



Exceed
ZSL – Zestál
08KABTHE004C



Exceed
Flat Black
08KABPHE009



Exceed
Pearl White
08KABPHE007



Exceed
Cool Gunmetal
08KABPHE010



Ryuki

- Sistema de abertura do queixo
- Design otimizado e leve.
- Viseira UV-CUT CM-2-P com sistema de substituição fácil para trocas rápidas e simples.
- Viseira solar retrátil integrada (CM-2) para maior conforto em condições de muita luminosidade.
- Lente antiembaciamento Pinlock® 120XLT com tecnologia MaxVision™ incluída.
- Grande proteção nasal que melhora a visibilidade e a respirabilidade em várias condições.
- Almofadas das faces compatíveis com óculos para maior conforto.
- Wake Stabilizer (PAT.4311691) reduz a resistência ao vento para maior estabilidade durante a condução.
- Calota em Termoplástico Avançado (ABS).
- Sistema de ventilação fácil de utilizar para maior conforto.
- Almofadado interior removível e lavável.
- Fecho micrométrico para um ajuste seguro e regulável.
- Defletor de vento incluído, reduzindo a entrada de ar pela zona do queixo.

Certificação: ECE 22/06

S - M | L - XL S - M | L - XL

2 tamanhos de calota 2 tamanhos de EPS

Peso padrão: (1700gr±50gr)



Ryuki
DF - White/Red/Blue
08KABPHE006E



Ryuki Strike
White Blue
08KABPHE005



Ryuki
Flat Black
08KABPHE004



Ryuki
Medium Grey
08KABPHE002



Ryuki
White Metallic
08KABPHE001



Geosys GT Mips

- Versátil para utilização dentro e fora de estrada – compatível tanto com viseira como com óculos.
- Pala ajustável em 5 posições para proteção contra encandeamento e detritos.
- Grande entrada de ar superior tipo “seesaw” e ventilação independente no queixo para um fluxo de ar ideal e prevenção do embaciamento.
- A viseira removível pode ser retirada sem desmontar a pala.
- Sistema Mips® Evolve Core para proteção melhorada contra impactos rotacionais.
- Wake Stabilizer (PAT.4311691) reduz o arrasto aerodinâmico e a fadiga cervical.
- Calota A.C.T. leve mas resistente, para proteção reforçada.
- Condução silenciosa e estável, mesmo a velocidades mais elevadas.
- Almofadas das faces compatíveis com óculos, para maior conforto do utilizador.
- Forro interior COOLMAX® com gestão de humidade, garantindo conforto prolongado.
- Lente antiembaciamento Pinlock® 120XLT com tecnologia MaxVision™ incluída.
- Fecho em anel duplo (D-ring) para ajuste confortável e seguro.

Certificação: ECE 22/06

XS – S – M - L | XL - XXL

XS - S | M - L | XL - XXL

2 tamanhos de calota

3 tamanhos de EPS

Peso padrão: (1700gr±50gr)



Geosys GT Mips
Block Flat Gunmetal Red
08KABTHE001



Geosys GT Mips
Block White Blue Red
08KABRHE001W



Geosys GT Mips
Flat Black
08KABRHE002B



Aeroblade F Mips

- Sistema Mips® Evolve Core para proteção melhorada contra impactos rotacionais.
- Forma aerodinâmica otimizada, desenvolvida através de análise CFD, para melhor fluxo de ar e menor arrasto.
- Três tamanhos de calota garantem um ajuste preciso, peso reduzido e formato compacto.
- Melhor operabilidade da viseira graças ao botão de abertura/fecho redesenhado.
- Estrutura avançada da calota, que combina elevada resistência à penetração com excelente absorção de impactos. Wake Stabilizer (PAT.) minimiza a turbulência do vento e a fadiga do piloto.
- Sistema de catraca de duplo eixo DAF-R e viseira DAF-1 proporcionam vedação eficiente e condução silenciosa.
- Almofadas das faces compatíveis com óculos, garantindo conforto ao utilizar óculos graduados ou de sol.
- Ajuste fácil graças ao design inferior da calota, que facilita colocar e retirar o capacete.
- Lente antiembaciamento Pinlock® 120XLT com tecnologia MaxVision™ incluída.
- Correia de queixo com fecho de anel duplo (D-ring) para fixação segura.



Aeroblade-F Mips
Flat Black
08KABTHE003B



Aeroblade-F Mips
Pearl White
08KABTHE002A

Certificação: ECE 22/06

XS - S | M - L | XL - XXL

XS - S | M - L | XL - XXL

3 tamanhos de calota

3 tamanhos de EPS

Peso padrão: (1450gr±50gr)



EXCEED Peças Sobresselentes



SAJ Transparente
08KAB-PHE-EX11



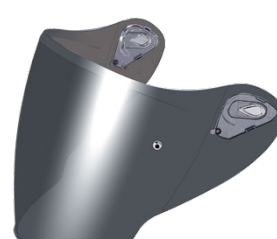
SAJ Média fumada
08KAB-TSH-004



SAJ Fumada
08KAB-TSH-005



SAJ Espelhada prata
08KAB-TSH-003



SAJ Espelhada
prata escura
08KAB-TSH-002



SAJ Espelhada azul
08KAB-TSH-001



CF-2 Espelhada prata
08KAB-TMR-002



CF-2 Fumada
08KAB-PHE-EX12



CF-2 Espelhada azul
08KAB-TMR-001



Conjunto cobertura
correa cinzento escuro
08KAB-TST-009



Almofada interior

- XS – 18mm – 08KAB-PHE-EX31
- S/M-15mm - 08KAB-PHE-EX32
- M – 15mm - 08KAB-PHE-EX33
- L – 12mm - 08KAB-PHE-EX34
- XL – 9mm - 08KAB-PHE-EX35



Cremalheira SAJ para
viseira
08KAB-AVA-253435



SAJ-P Pinlock
08KAB-AVA-260635



Pinlock Pin Set
Exceed – Geosys GT
Aeroblade-F – Ryuki
08KAB-TPN-006



Almofadas bochecha

- XS/M – 35mm – 08KAB-PHE-EX21
- S/L – 30mm – 08KAB-PHE-EX22
- XL – 25mm - 08KAB-PHE-EX22



Conjunto de 4 parafusos 6x6
08KAB-AVA-023435



Peças Sobresselentes



CM-2-P Transparente
08KAB-PHE-RY11



CM-2-P Fumada
08KAB-TSH-009



CM-2-P Espelhada azul
08KAB-TSH-006



CM-2-P Espelhada prata
08KAB-TSH-008



CM-2-P Espelhada prata escura
08KAB-TSH-007



CM-2 Fumada
08KAB-TSU-003



CM-2 Espelhada azul
08KAB-TSU-001



CM-2 Espelhada prata
08KAB-TSU-002



YS17 Cobertura de queixeira
08KAB-TCV-001 (preta)
09KAB-TCV-002 (branca)



Protetor de
Respiração nº11
08KAB-TBR-001



Corta-vento nº 6
08KAB-TWS-001



YS17 Conjunto
cobertura correia
08KAB-TSH-015



- E-YS17 Almofadas bochecha
- XS – 50mm – 08KAB-PHE-RY21
 - S – 45mm - 08KAB-PHE-RY22
 - M/L/XL – 35mm - 08KAB-PHE-RY23
 - XXL – 25mm - 08KAB-PHE-RY24



- E-YS17 Almofada interior
- XS – 21mm - 08KAB-PHE-RY31
 - S – 18mm - 08KAB-PHE-RY32
 - M – 12mm - 08KAB-PHE-RY34
 - L – 15mm - 08KAB-PHE-RY33
 - XL – 10mm - 08KAB-PHE-RY35
 - XXL – 8mm - 08KAB-PHE-RY36



Cremalheira para
viseira CM-2
08KAB-PHE-RY13



Ryuki Pinlock
08KAB-PHE-PIN



Pinlock Pin Set
Exceed – Geosys GT
Aeroblade-F – Ryuki
08KAB-TPN-006

Peças Sobresselentes



CD-1 Transparente
08KAB-RHE-0041



CD-1 Fumada
08KAB-RHE-0031



CD-1 Espelhada
08KAB-TSH-010



Corta-vento nº8
08KAB-TWS-002



Protetor de respiração nº13
08KAB-TBR-003



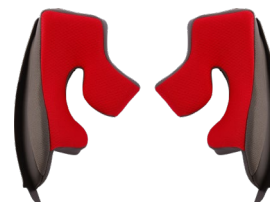
Geosys CD-1 Pinlock
08KAB-RHE-0051



Pinlock Pin Set
Exceed – Geosys GT
Aeroblade-F – Ryuki
08KAB-TPN-006



Geosys D20F visera
08KAB-TVR-001 (flat black)
08KAB-TVR-002 (flat gunmetal red)
08KAB-TVR-003 (white blue red)



Geosys E-D20F Almofadas bochecha vermelhas

- XS – 35mm - 08KAB-RHE-011
- S – 30mm - 08KAB-RHE-012
- M – 25mm - 08KAB-RHE-013
- L/XL – 20mm - 08KAB-RHE-014
- XXL – 15mm - 08KAB-RHE-015



Geosys E-D20F Almofada interior vermelha

- XS – 15mm - 08KAB-RHE-020
- S – 9mm - 08KAB-RHE-021
- M – 15mm - 08KAB-RHE-022
- L – 9mm - 08KAB-RHE-023
- XL – 12mm - 08KAB-RHE-024
- XXL – 6mm - 08KAB-RHE-025



Geosys CD1 – Cremalheira
para viseira
08KAB-RHE-0061



7L-B Conjunto de
parafusos
08KAB-TSC-001

Aeroblade F Mips Peças Sobresselentes



DAF-1 Transparente
08KAB-AER-200635



DAF-1 Média fumada
08KAB-AER-202535



DAF-1 Fumada
08KAB-AER-203235



DAF-1 Espelhada azul
08KABAER190535



DAF-1 Espelhada prata
08KABAER193035



DAF-1 Fumada ligero
08KAB-AER-202335



DAF-1 Espelhada prata oscuro
08KABAER190935



Aeroblade-F Almofada interior

- XS – 15mm – 08KAB-TPA-004
- S – 9mm – 08KAB-TPA-005
- M – 9mm – 08KAB-TPA-006
- L – 9mm – 08KAB-TPA-007
- XL – 9mm – 08KAB-TPA-008
- XXL – 6mm – 08KAB-TPA-009



DAF Pinlock
08KAB-AER-170635



Pinlock Pin Set
Exceed – Geosys GT
Aeroblade-F – Ryuki
08KAB-TPN-006



Conjunto cobertura
correia
08KAB-AER-090835



Aeroblade-F Almofadas bochecha

- XS/M – 30mm – 08KAB-TPA-001
- S/L/XL – 25mm – 08KAB-TPA-002
- XXL – 20mm – 08KAB-TPA-003



Corta-vento nº3
08KAB-AER-280335



Protetor de respiração Pro2
08KAB-RTA-050335



Conjunto de almofadas
de ouvido cinzento escuro
08KAB-AER-210835



Protetor de respiração nº12
08KAB-TBR-002



Entrada de ar
08KAB-AER-221435 (negro mate)
08KAB-AER-222635 (blanco perlado)



Saída de ar
08KAB-AER-241435 (negro mate)
08KAB-AER-242635 (blanco perlado)

ESTRUTURA DO CAPACETE

MODELO	HOMOLOGAÇÃO	TAMANHOS DE CALOTA	ESTRUTURA DA CALOTA	WISEIRA	WISEIRA SOLAR	PINLOCK
GEOSYS GT MIPS	ECE 22-06	2	A.C.T.	CD-1		INCLUÍDO
RYUKI	ECE 22-06	2	T.P.S.	CM-2-P	CM-2	INCLUÍDO
EXCEED	ECE 22-06	2	T.P.S.	SAJ-2	CF-2	OPCIONAL
AEROBLADE-F MIPS	ECE 22-06	3	A.C.T.	DAF-1		INCLUÍDO

Referência de Tamanhos:

Tamanhos: XS (54–55cm), S (55–56cm), M (57–58cm), L (58–59cm), XL (60–61cm), XXL (62–63cm)

Os números acima servem apenas como referência. Experimente o capacete antes de o comprar.

CUIDADOS COM O CAPACETE

Nunca utilize o capacete após um impacto

Se um capacete sofreu um impacto, nunca o volte a utilizar. O forro e a calota foram concebidos para absorver a energia do impacto e mesmo impactos ligeiros podem causar danos não visíveis. Manuseie sempre o capacete com cuidado e evite deixá-lo cair ou permitir que alguém se sente sobre ele.

Cuidados e limpeza do capacete

Limpe o capacete com um pano húmido e sabão suave com pH neutro. Enxague bem o pano e retire qualquer resíduo de detergente, deixando depois o capacete secar ao ar, afastado da luz solar direta. Não utilize água salgada ou água quente (acima de 50 °C). Nos capacetes com forros removíveis, siga as instruções do manual do modelo ao retirar e limpar os componentes interiores.

Cuidados e limpeza da viseira

Após utilizar o capacete, remova suavemente a sujidade (como insetos, poeiras ou areia) da viseira com um pano macio e húmido, depois seque com um pano macio e seco. Seque sempre a viseira após a chuva. Não utilize produtos à base de petróleo nem detergentes abrasivos, pois podem danificar a resistência e a clareza da viseira. Para uma limpeza mais profunda, utilize água e sabão suave com pH neutro, depois seque com um pano que não deixe fiapos. Evite água salgada e água quente (acima de 50 °C).

Aleix Espargaró



